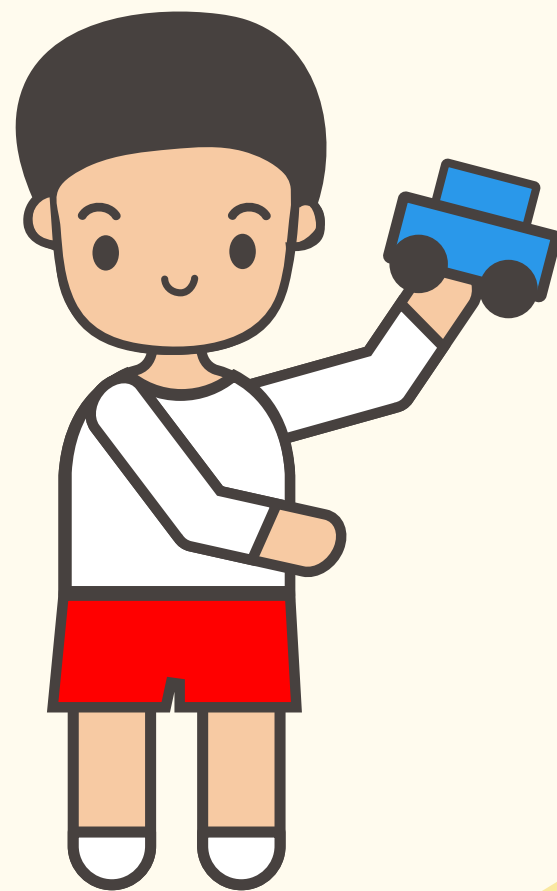




公費流感疫苗

接種注意事項

公費疫苗實施對象



滿6個月以上
至國小入學前幼兒

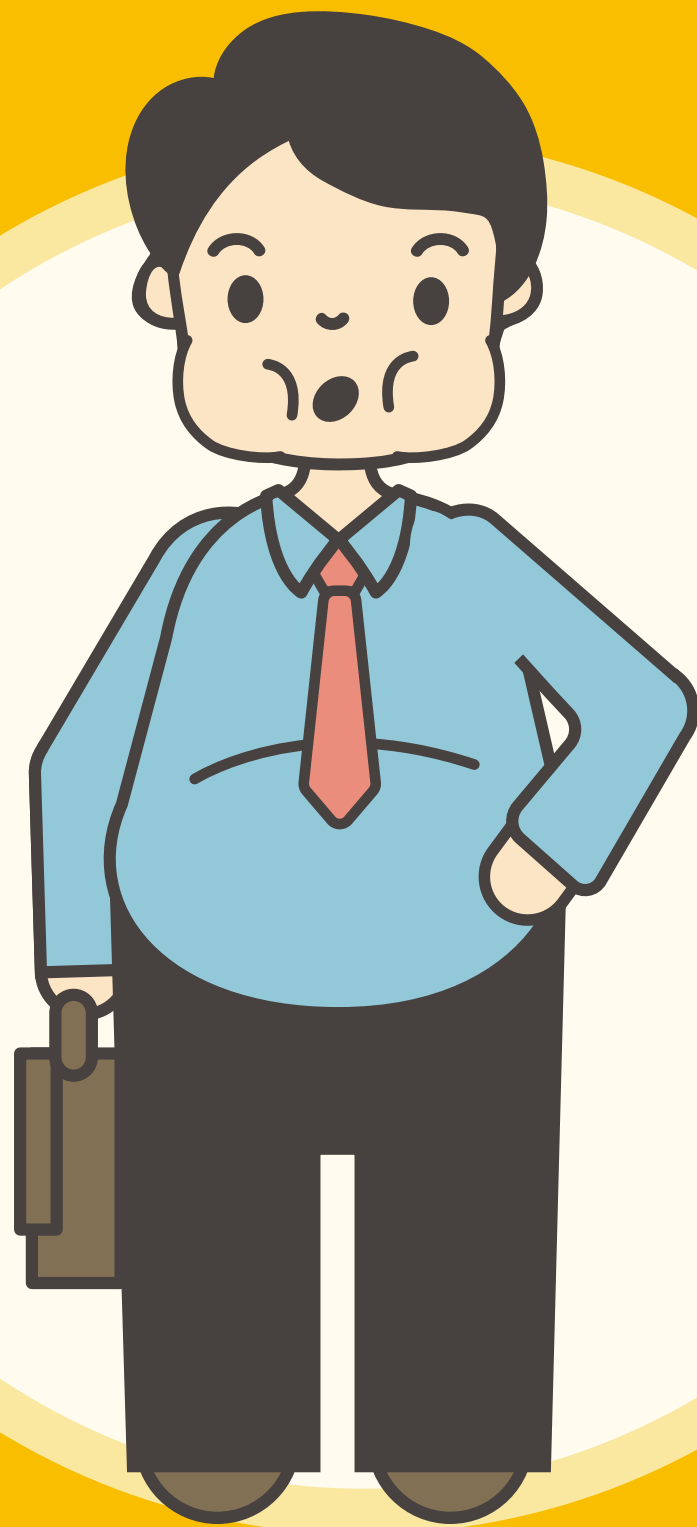


國小、國中、高中、
高職、五專一至三年級
學生，以及自學學生



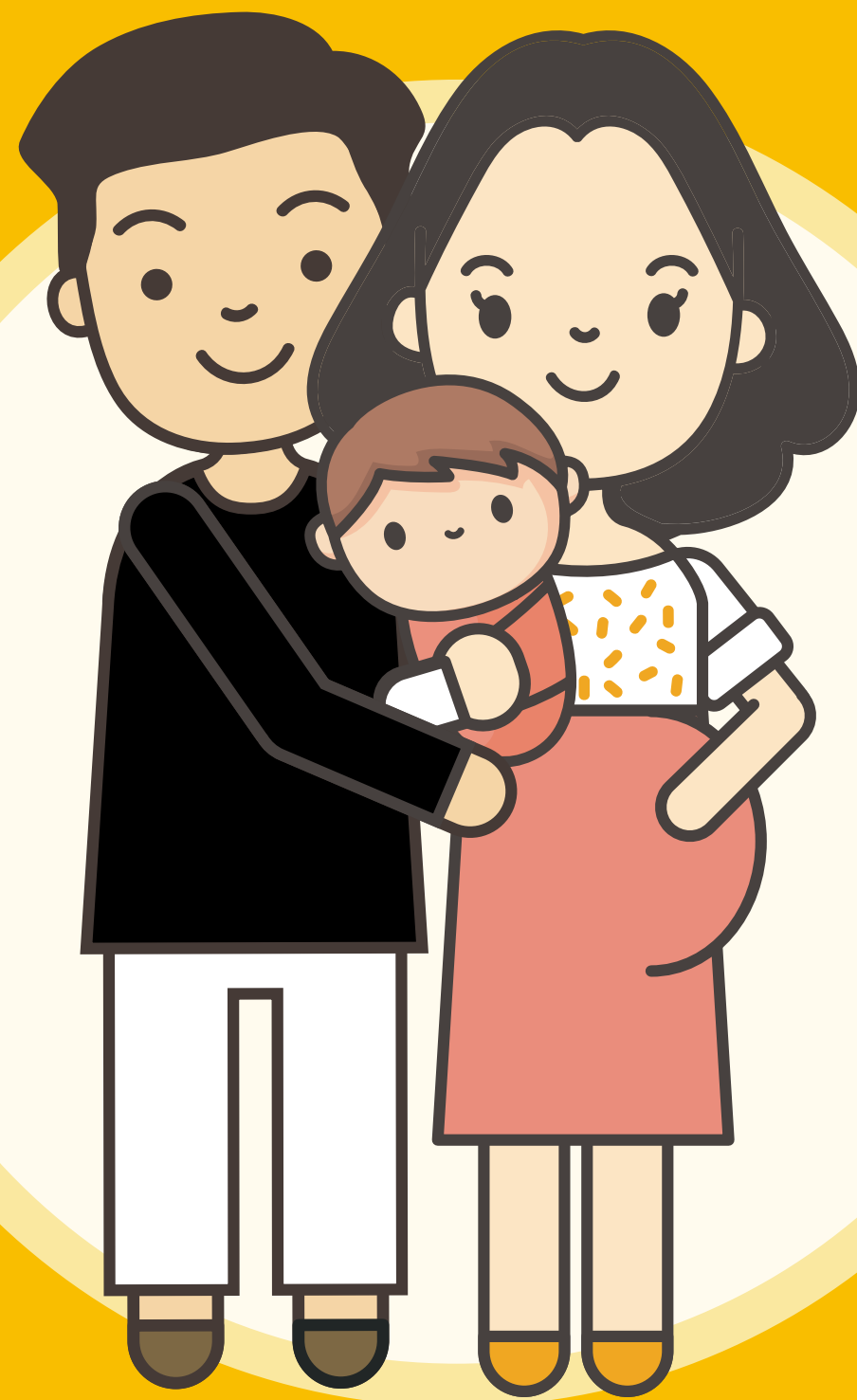
65歲以上長者
50-64歲成人
自10月17日起暫緩施打

公費疫苗實施對象



具有潛在疾病者

- 高風險慢性病人(含 BMI ≥ 30 者)
- 罕見疾病患者及重大傷病患者



孕婦
6個月內嬰兒之父母



幼兒園托育人員
托育機構專業人員

公費疫苗實施對象



安養、養護、長期照顧
等機構之受照顧者
及其所屬工作人員



醫事及衛生防疫
相關人員



禽畜業及動物防疫
相關人員

請攜帶健保卡及相關證件

診斷證明書



孕婦健康手冊
診斷證明
兒童手冊



健保卡

出生證明

戶口名簿



出生證明
完成登記的戶口名簿

前往接種疫苗時



請先向醫療院所**預約**
若無法預約需現場掛號
請先**電話洽詢**



全程佩戴**口罩**
落實**咳嗽禮節**



配合量測**體溫**
保持**手部衛生**



疾管署準備了貼心的網路服務



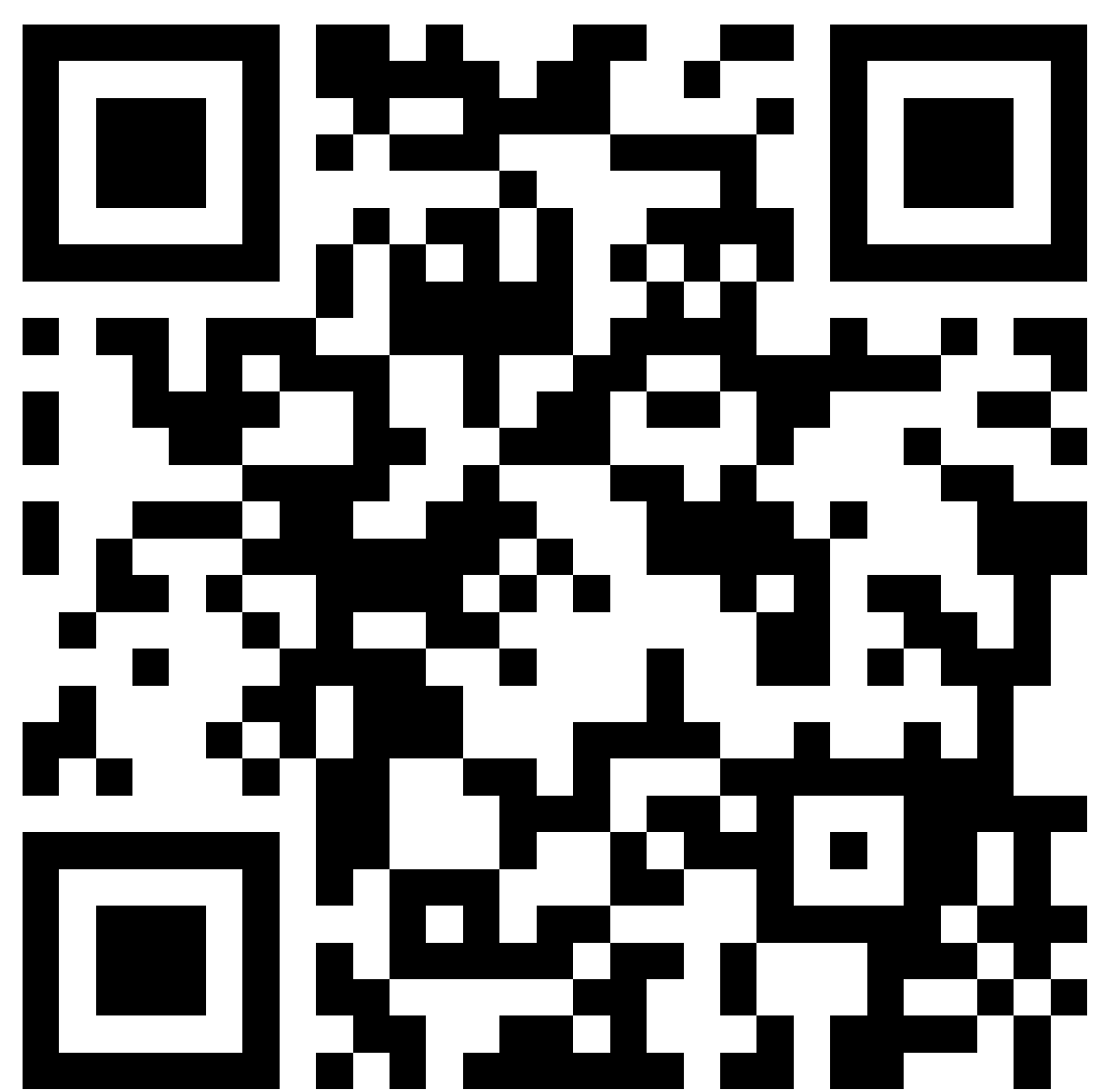
流感防治一網通

協助您找到最方便的接種地點



疾管家LINE @

幫助您瞭解更多流感疫苗資訊



免付費防疫專線 1922

如有**流感疫苗接種**或
流感防治相關疑問，
可撥打**1922專線**

